

# TALNET, o.s.

Výroční zpráva za rok 2010

**Posláním sdružení Talnet, o.s. je rozvoj, podpora a realizace výzkumných, vývojových a vzdělávacích aktivit zaměřených na nadané děti a mládež a jejich uplatnění v životě.**

Občanské sdružení bylo založeno 15. února 2008.

Ke konci roku 2010 bylo registrováno 8 členů.

**Partneři:**

Jihomoravské centrum mezinárodní mobility – JCMM;  
Národní institut dětí a mládeže MŠMT ČR

Talnet, o.s.  
Kateřinská 4  
128 00 Praha 2  
IČ: 226 83 224  
Bankovní spojení: 2400023999/2010 Fio, družstevní záložna

**Správní rada**

Mgr. Světa Zelendová, předsedkyně sdružení

Mgr. Petr Kučera, místopředseda sdružení

Mgr. Monika Lokajíčková, hospodářka

Revizor: RNDr. Stanislav Zelenda

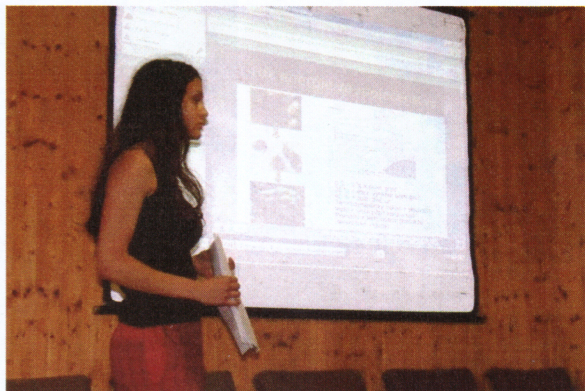
## Činnost sdružení v roce 2010

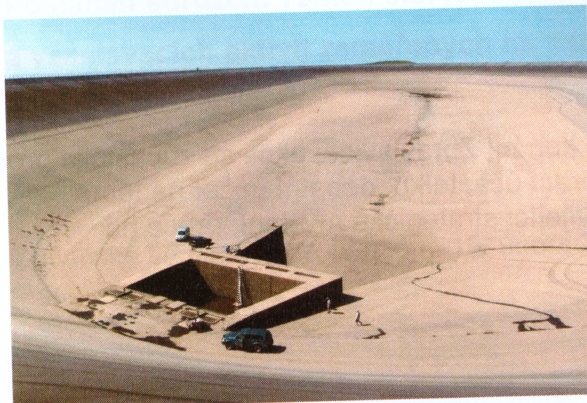
### 1) Aktivity pro děti a mládež

Zimní soustředění 2010 projektu Talnet - místo konání Zbraslavice, akce se zúčastnilo přes 20 dětí a instruktorů, prezentace seminárních prací účastníků, debatní večer na téma Facebook, hry s GPSkami, deskové hry rozvíjející strategické myšlení, práce na „tvořivém“ projektu



Letní soustředění 2010 projektu Talnet – místo konání Bělá pod Pradědem, účast cca 20 dětí a instruktorů, prezentace seminárních prací, exkurze do Přečerpávací vodní elektrárny Dlouhé stráně s výstupem na Praděd (nejvyšší horu Jeseníků), ukázka Fyzboje, odborná přednáška na téma z optiky





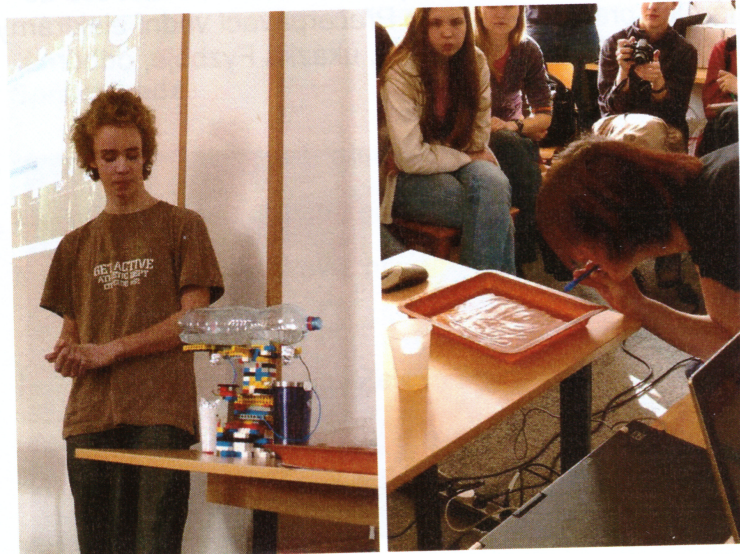
Úvodní soustředění 2010 projektu Talnet – místo konání Sv. Jan pod Skalou u Berouna, účast cca 45 žáků a instruktorů, instruktáž práce v online prostředí, práce na profilerovi, seznamovací a týmové hry

Zahájení nového ročníku online kurzů projektu Talnet 2010/11 – nastavení registrační databáze, registrace účastníků, nastavení kurzů, online diskuzního prostředí, komunikace s instruktory a lektory

Koordinace, facilitace a zajištění provozu online prostředí po celý školní rok 2010/11 – koordinování otvírání online kurzů, komunikace s instruktory, technická podpora, zajištění provozu 26 online kurzů; přihlášeno celkem 238 žáků a 410 kurzůžáků, ale účast žáků středních škol z Prahy podpořena z jiného projektu

Koordinace a organizace T-exkurzí v rámci projektu Talnet – připraveno a realizováno bylo 8 jarních T-exkurzí, např. Krajina na živo, Geografie Prahy, DNA atd.

Týmová aktivita Na fyziku v týmu – příprava konceptu týmové aktivity, kde účastníci řeší otevřené fyzikální problémy; realizace týmové aktivity v online prostředí a na prezenčních setkáních; organizační zajištění účasti týmu na národních kolech Turnaje mladých fyziků na Slovensku, Rakousku, Česku



Podpora nejlepších studentů vzdělávacího projektu Talnet – online k přírodním vědám – ocenění pro nejlépe hodnocení seminární práce v kurzech, oceněno bylo 10 studentů kurzů Talnetu; odměnou byly hmotné i nehmotné ceny dle výběru oceněných v hodnotě do 1 000 Kč (příspěvek na jazykový pobyt, klávesnice, učebnice atd.)

Příprava českých a mezinárodních projektů spolupráce – zajištění partnerských organizací a příprava konceptu mezinárodního projektu s pracovním názvem Odyssey, termín realizace jaro 2011; domluva spolupráce se SOŠVeterinární v Hradci Králové na konceptu zoologických T-exkurzí a kurzů

## **2) Aktivity pro pracovníky s nadanými dětmi a mládeží**

Se zajištěním běhu kurzu pro nadané žáky souvisí individuální práce s autory a instruktory. Zároveň pracujeme s doporučujícími učiteli a rodiči žáků. Ty jsou pravidelně informováni o aktivitách v projektu Talnet.

## Hospodářský výkaz za rok 2010

### VÝKAZ O PŘÍJMECH A VÝDAJÍCH za rok 2010

Příjmy celkem		Výdaje celkem	
323 930,85 Kč		310 923,00 Kč	
z toho:		z toho:	
<b>1. Příjmy z hlavní činnosti</b>		<b>1. Výdaje z hlavní činnosti</b>	
Celkem	320 090,46 Kč	Celkem	310 923,00 Kč
<b>Příjmy a výdaje, které nejsou předmětem daně z příjmů</b>			
<b>Příjmy</b>		<b>Výdaje</b>	
úrok z běžného účtu	80,46 Kč	cestovné	32 978,00 Kč
příjmy dle stanov do výše výdajů	310 923,00 Kč	jízdné	5 475,00 Kč
		ubytování+stravné	8 161,00 Kč
		zařízení a vybavení	0,00 Kč
		spotřební materiál	380,00 Kč
		vzděl. služby, poradenství	246 766,00 Kč
		přímá podpora studentů	8 274,00 Kč
		bankovní poplatky	0,00 Kč
		ostatní výdaje	8 889,00 Kč
<b>Příjmy a výdaje, které jsou od daně z příjmů osvobozené</b>			
<b>Příjmy</b>		<b>Výdaje</b>	
<b>2. Příjmy ke zdanění</b>		<b>2. Daňové výdaje</b>	
Celkem	13 007,85 Kč	Celkem	0,00 Kč
příjmy dle stanov převyšující výdaje	9 167,46 Kč		
úrok ze spořicího účtu	3 840,39 Kč		
Průběžné položky	0,00 Kč		
<b>Základ daně:</b> (z daňového přiznání)		13 007,85 Kč	
(Příjmy ke zdanění - daňové výdaje)			

## VÝKAZ O MAJETKU A ZÁVAZCÍCH

### za rok 2010

		k 31. 12. 2009	k 31. 12. 2010
	<b>Majetek</b>		
1	Dlouhodobý nehmotný majetek (DNM)	0,00 Kč	0,00 Kč
2	Drobný DNM	0,00 Kč	0,00 Kč
3	Dlouhodobý hmotný majetek (DHM)	0,00 Kč	0,00 Kč
4	Drobný DHM	0,00 Kč	0,00 Kč
5	Hmotný majetek	0,00 Kč	0,00 Kč
6	Zásoby	0,00 Kč	0,00 Kč
7	Pohledávky	0,00 Kč	0,00 Kč
8	Peníze a ceniny	84,00 Kč	76,00 Kč
9	Běžný účet	9 135,49 Kč	74 675,95 Kč
10	Spořicí účet	275 008,35 Kč	222 483,74 Kč
11	Majetkové cenné papíry a vklady	0,00 Kč	0,00 Kč
12	Ostatní finanční majetek	0,00 Kč	0,00 Kč
13	<i>Součet majetku</i>	284 227,84 Kč	297 235,69 Kč
	<b>Závazky</b>		
14	Rezervy		
15	Závazky	0,00 Kč	0,00 Kč
16	Úvěry		
17	Časové rozlišení		
18	<i>Součet závazků</i>	0,00 Kč	0,00 Kč
19	<b>Rozdíl (ř. 14 - ř. 18)</b>	284 227,84 Kč	297 235,69 Kč

Hospodářský výsledek (příjmy celkem - výdaje celkem)	13 007,85 Kč
---	--------------

Vlastní jmění (majetek - závazky)	297 235,69 Kč
--------------------------------------	---------------